



利尻町立仙法志小学校

学校だより No.1

令和8年4月9日発行

## 子どもが安心して通える「楽しい」学校をめざして

校長 廣川 勲

4月8日(水)に新たに1名の新入生を迎え、児童12名、教職員7名で令和8年度がスタートしました。きっと子ども達は新しい学年、学級でのスタートを迎え、ドキドキワクワクした気持ちで学校へ通っていることでしょう。

学校は、子どもへの教育を施す場所であり、知識や技能の習得、社会性の育成、人格の形成など、多くの目的があります。しかし、子ども自身にとって大事なことは、そこが「楽しい」と感じる場所であるかどうかです。例えば「遊園地に行きたい」と思うのは、そこが楽しそうな場所だと思うからです。では、学校はどうでしょうか。

令和6年度の文部科学省の調査によると、小・中学校の不登校児童生徒数が12年連続で過去最多を更新しています。学びの多様化や家庭の事情などもあり、一概に不登校が良くないとは言えない部分もありますが、やはり不登校児童生徒数の多さは学校教育の大きな課題の一つです。その時思うのは、学校が子ども達にとって「楽しい」と感じる場所になっているかどうかです。子どもはどんな時に学校を楽しんでいるのか、そのために教職員や保護者は何が出来るのかを考えることが必要です。

仙法志小学校は、全校児童12名の少人数の学校です。人数が少ないため、制限されることもあります。逆に人数が少ないからこそできること、輝けることがあります。令和8年度のスタートを迎えるにあたって、少人数の良さを生かし、一人ひとりの子どもにとって、仙法志小学校を「楽しい」と思える場所にしていきたいと思えます。保護者・地域の皆様には今後とも本校の教育活動へのご理解ご協力をよろしくお願いいたします。

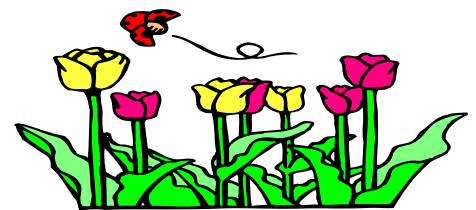
## 年間行事予定

### —前期—

- 4/7(火) 着任式・前期始業式
- 4/8(水) 入学式
- 4/26(日) 1年生を迎える会・PTA総会
- 5/17(日) PTAパークゴルフ大会
- 5/20(水)～22日(金) 6年修学旅行
- 6/13(土) 保小合同運動会
- 6/21(日) 仙法志神社祭
- 7/10(金) 遠足
- 7/13(月)～14(火) 個人懇談①
- 8/6(木) 浮島祭り
- 9/10(木)～11(金) 5年宿泊学習
- 9/16(水) 参観日
- 9/24(木) 前期終業・後期始業式

### —後期—

- 10/2(金) 開校記念日・午前授業
- 10/4(日) 保小合同学芸会
- 11/15(日) PTA全校レク
- 11/21(土) 子ども文化の集い
- 12/4(金) 学習発表会
- 12/13(日) PTAもちつき大会
- 12/14(月)～12/15(火) 個人面談②
- 1/29(金) 利尻中新入生説明会
- 2/10(水) 新1年生1日入学
- 3/4(木) 6年生を送る会
- 3/21(日) 卒業式
- 3/24(水) 修了式、離任式



# 入学おめでとう

8日(水)の入学式では、富山 愛士くんが、元気一杯に返事をして、小学生の仲間入りをしました。上級生は、児童会長 檜森 夕莉夏さんの歓迎の言葉と、全員で「学校坂道」を歌って歓迎しました。

愛士くんは、これから上級生をお手本にしながら、毎日勉強や学校生活のきまりを覚えるのをがんばります。

ありがとうございました



利尻町建設協会様より、町内小中学校の1年生全員に対して、学習に使う副教材の寄贈がありました。愛士くんも、ノート、鉛筆、消しゴム、折り紙等々の学用品をいただきました。いただいた学用品は大切に使用させていただきます。ご厚意に感謝いたします。

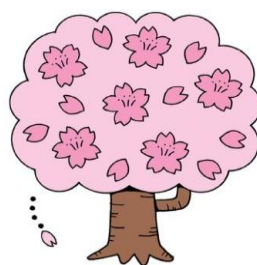


# 進級おめでとう



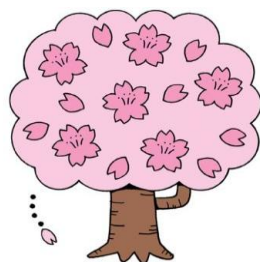
## 1・2年生

1年生 1名 2年生 2名  
担任 中川 香寿美 教諭



## 3・4年生

3年生 3名 4年生 2名  
担任 林 一也 教諭



## 5・6年生

5年生 1名 6年生 3名  
担任 佐々木 貴 教頭

## 着任式 始業式

林 一也 先生が仙法志小学校に着任して、令和8年度がスタートしました。

着任式では、児童代表 諏訪 ちひろさんの歓迎の言葉と、元気いっぱいの校歌をプレゼントしました。

始業式では、児童会代表の畠山 誠士くんがみんなの前で堂々と挨拶してくれました。新学期のやる気が伝わる挨拶と式でした。



## 転入のご挨拶



隣の島、礼文町船泊小学校から参りました、林一也と申します。5年間、家から船泊小学校まで通う時には、いつも利尻富士が目に入っていました。

出身は、稚内。稚内南小、南中を卒業し、教育大へ。卒業後、教員として再び宗谷へ。早いもので、30年ほどになっております。この度、仙法志小学校でお世話になることになりました。初めての利尻島、慣れないことが沢山で、不安も沢山ですが、子ども達や保護者の皆様、地域の皆様の力を借りながら、精進する所存です。どうぞよろしくお願いいたします。

林 一也 教諭